



HRP60 ホースリールポット Hose Hideaway® 取扱説明書

日本用パーツ



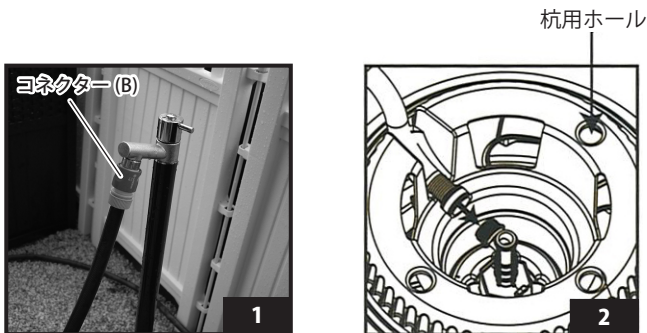
B
コネクター
×2



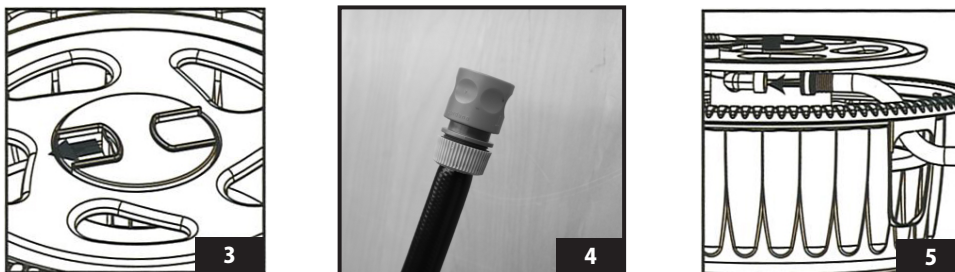
C
ジョイント
×1

※日本規格の蛇口に接続できるように、コネクター及びジョイントが付属します。(商品に接続した状態でお送りします)
※デザインは変更する場合があります。

本製品には散水ホース及びホースノズルが付属しません。別途ご用意ください。
※蛇口はクイックコネクターに変換してください
※5/8 ホースが 15m 収納可能です。



1. リーダーホースのコネクター (B) 側を蛇口に接続してください。
注：コネクター (B) はクイックコネクター対応です。蛇口はクイックコネクター (付属していません) に変換してください。
2. 反対側のリーダーホースをインチューブへ接続します。
注：必要に応じて杭用ホールを使用して固定が可能です。 ※杭は付属していませんので用意ください。



3. 中央のタブを外側へ向けてスライドさせ、ロックを解除しホースリールをポットから外します。
4. 散水ホースの先にコネクター (B) を取り付けます。 ※散水ホースは付属していませんのでご用意ください。
5. 散水ホースをポット側面の開口部を通し、リールに付属しているジョイント (C) と接続してください。ホースリールをポットへ戻し、中央のタブを内側へスライドさせ、ロックしてください。

【注意】

- ・氷点下以下の気温の時、樹脂製品は破損しやすくなりますのでご注意ください。
- ・火気など高温の物の近くで使用しないでください。
- ・凍結する恐れがある場合は、蛇口からホースを取り外し、ホース内の水抜きを行ってください。
- ・使用後は蛇口の水を止めてください。
- ・定期的にインチューブ、Oリングの点検、掃除を行ってください。

【輸入元】 有限会社 TOSHO

〒509-5401 岐阜県土岐市駄知町 1217-5

TEL : 0572-55-1400 FAX : 0572-55-1406