



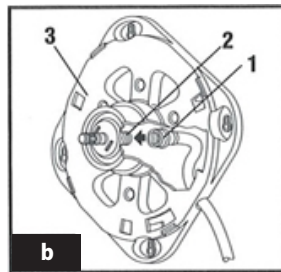
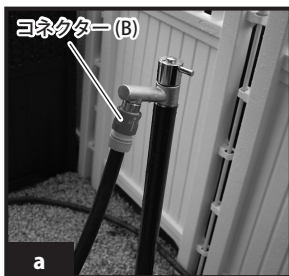
# MJS60 壁掛けホースリール Sidewinder 取扱説明書

## 日本用パーツ



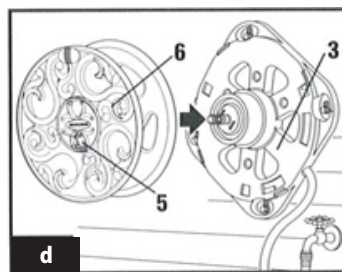
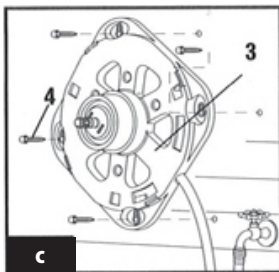
※日本規格の蛇口に接続できるように、コネクター及びジョイントが付属します。(商品に接続した状態でお送りします)  
※デザインは変更する場合があります。

本製品には散水ホース及びホースノズルが付属しません。別途ご用意ください。  
※蛇口はクイックコネクターに変換してください  
※5/8 ホースが 18m 収納可能です。



1. リーダーホース 2. インチューブ 3. インサイドハブ

- a. リーダーホースのコネクター (B) 側を蛇口に接続してください。  
注：コネクター (B) はクイックコネクター対応です。蛇口はクイックコネクター (付属していません) に変換してください。
- b. 反対側のリーダーホース (1) をインチューブ (2) へ接続します。



4. 取り付けネジ  
5. ロックタブ 6. リール

- c. インサイドハブ (3) を壁に取り付けます。  
水道の位置と水道接続ホースの長さを配慮して取り付け位置を決めてください。ホースを出すための溝が水道側になるように配置してください。  
注：付属のネジは木製壁専用です。その他の場所に取り付ける際は別途ご用意ください。
- d. ロックタブ (5) を "UNLOCK" 位置にスライドしてからリール (6) をインサイドハブ (3) に取り付けます。  
「ロック」するには、カバープレートに向かってロックタブをスライドさせてください。
- e. 散水ホースの先にコネクター (B) を取り付け、リールに付属しているジョイント (C) と接続してください。  
注：散水ホースは付属していません。  
接続後、蛇口を開いて漏れがないか確認してください。

### 【注意】

- ・氷点下以下の気温の時、樹脂製品は破損しやすくなりますのでご注意ください。
- ・火気など高温の物の近くで使用しないでください。
- ・凍結する恐れがある場合は、蛇口からホースを取り外し、ホース内の水抜きを行ってください。
- ・使用後は蛇口の水を止めてください。
- ・定期的にインチューブ、Oリングの点検、掃除を行ってください。

【輸入元】 有限会社 TOSHO

〒509-5401 岐阜県土岐市駄知町 1217-5

TEL : 0572-55-1400 FAX : 0572-55-1406